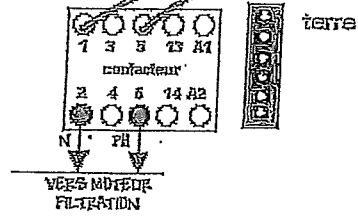
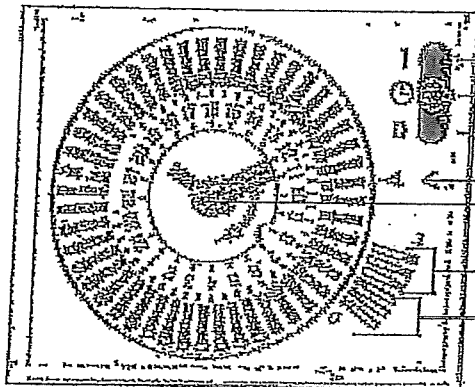


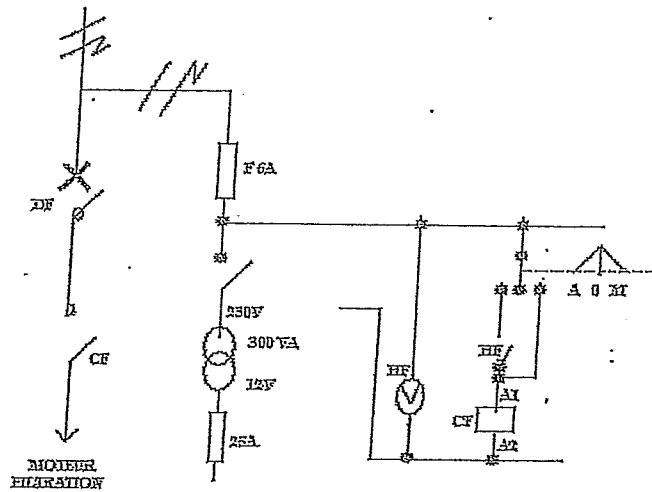
ENTRETIEN
Resserrer périodiquement
les connexions



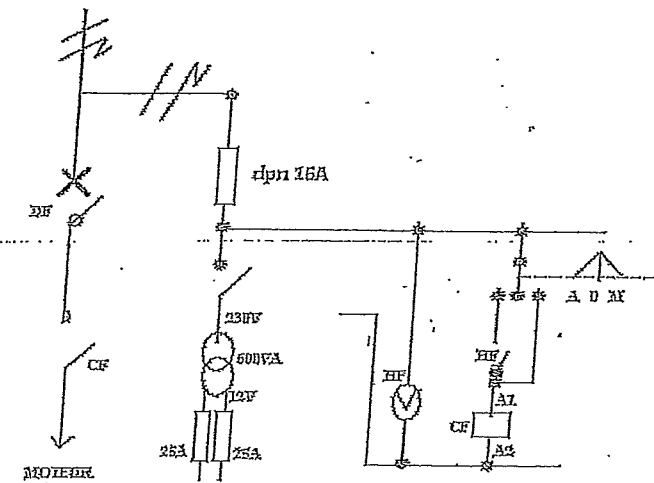
BRANCHEMENT SUR LE DOSSIER DU
SECONDAIRE 12V



- 1 MARCHÉ FORCÉE
- 2 FILTRATION SELON VOS REGLAGES
- 3 ARRÊT TOTAL
- LECTURE DE L'HEURE
- A L'AIDE D'UN PETIT TOURNEUR POUR LA MISE A L'HEURE,
TOURNER OBLIGATOIREMENT DANS LE SENS DES AIGUILLES D'UNE MONTRE
- FIGOTS VERS L'EXTERIEUR MOTEUR EN MARCHÉ
- FIGOTS VERS L'INTERIEUR MOTEUR A L'ARRÊT



PROJECTEURS



PROJECTEURS